

本試卷有選擇題 80 題，每題 1.25 分，皆為單選選擇題，測試時間為 100 分鐘，請在答案卡上作答，答錯不倒扣；未作答者，不予計分。

准考證號碼：

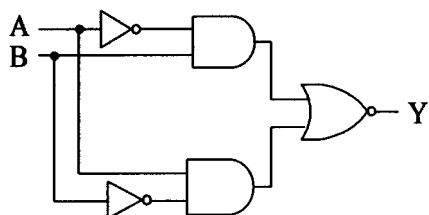
姓 名：

選擇題：





1. (1) 下列何者檔案為 Windows server IIS 內定設定首頁名稱？
①default.htm②start.htm③begin.htm④new.htm。
2. (4) 假設有兩部電腦作長距離資料傳輸時，若利用現成的電話線進行傳輸，則在電腦之間需加裝下列何種裝置？①RS-232②IEEE-488③SCSI④Modem。
3. (4) 下列何者不是作業系統的行程(Process)管理功能？①通信功能②暫停和恢復功能③死結處理功能④非同步功能。
4. (4) 右圖輸出 Y 為 0 之情況最多有①1②2③4④7 種。

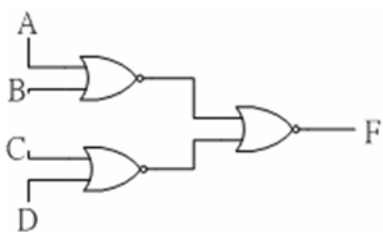


5. (3) 製作唯讀記憶體，均把解碼電路放置其中，其主要理由是在①免費贈送②增加記憶空間③減少輸入端線④讀取資料快速。
6. (3) 在 Windows 2003 server 中，下列哪一種是不具備有的檔案權限或功能①可以刪除及修改②可以查詢及修改③可以修改但不能查詢④可以唯讀或隱藏。
7. (4) 下列何者是 TTL 數位 IC 的 VOH 電壓？①0V②0.5V③1.5V④2.5V。
8. (3) 在電晶體放大電路中，下列那一種組態的電壓增益最小？①共基極②共射極③共集極④無法比較。
9. (4) 電子簽章法是為了推動電子交易之普及運用，確保電子交易之安全，促進電子化政府及電子商務之發展，而制定的，其主管機關為①立法院②內政部③交通部④經濟部。
10. (3) 電腦滑鼠接頭規格，下列哪一種規格使用最早？①USB②PS2③COM④IDE。
11. (4) IBM PC 相容的 BIOS 中斷向量表，一共可存放多少個中斷向量？①32②64③128④256。
12. (3) 下列哪一顆週邊晶片編號為可程式規劃的計數/計時器？①8237②8251③8254④8259。
13. (4) 某個記憶體有位址線 11 條，資料線 8 條，則該記憶體的記憶空間大小為①8 位元②2048 位元③8192 位元④16384 位元。
14. (2) 下列何者不是 Linux 的發行套件？①Mandrake②SUSI③Slackware④Debian。
15. (4) 下圖所示之邏輯電路，輸出 Y 為①A · B②A + B③A ⊕ B④A ⊙ B。

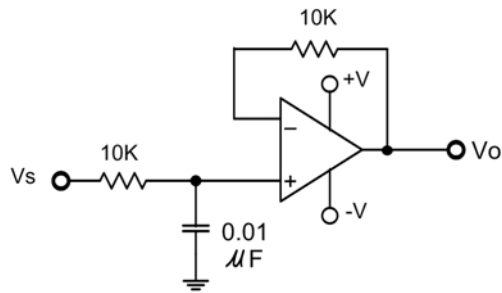


16. (1) 定義一台 16 或 32 位元電腦，通常以何者位元數為依據？①資料匯流排②位址匯流排③控制匯流排④主機板廠商自行制定。
17. (2) 有關五個色環的電阻，其顏色順序為「紅紫黃橙棕」，以下的敘述何者正確①其電阻值為 27.4KΩ②它是精密電阻③由左邊算起第 3 色環表倍數即為 10 的 4 次方④其誤差 0.1%。
18. (1) 微處理機的工作頻率為 10MHz，執行某一個指令需要 10 個時脈週期，則此微處理機的執行速度為①1MIPS②2MIPS③5MIPS④10MIPS。
19. (2) 記憶體 SRAM 中之 S 表示①Small②Static③Shockley④Silicon。
20. (2) Linux 系統環境中，硬碟 ext2 檔案系統受損，可使用下列何種命令進行修護？
①chkdsk②e2fsck③ext2fsck④dumpfs。

21. (3) 微處理器使用中斷 I/O 時，其硬體介面電路必須要能①產生中斷信號②產生 Time Out 信號③接收中斷信號④做輸出／入的 handshake 控制。
22. (3) 下列何者不是作業系統的檔案管理功能？①檔案的建立②檔案的刪除③檔案與主記憶體的對映④目錄的建立。
23. (1) 一個基極偏壓的電晶體電路，其基極電流為 $50 \mu A$ ，集極電流為 $3.65mA$ ，則其 α 值為①0.986②0.95③0.925④0.866。
24. (1) 如果收到一封電子郵件，內容說明只要連到這個網站，提供銀行帳號資料，就會有錢自動轉進銀行帳戶中，我應該如何處理？①不要點選郵件中的連結，並將此信設為垃圾信②回信問清楚相關細節，再決定要不要提供我的資料③連到該網站，輸入自己的資料，馬上就會有錢進來④連到該網站，輸入父母的資料，幫父母賺錢。
25. (1) VISUAL BASIC 中，下列哪一個圖示表示文字標籤(Label)① ② ③ ④ 。
26. (4) 理想的運算放大器，其輸入阻抗為下列何者？①0②1③2④無窮大。
27. (1) Windows 2000 內建哪一個帳號是最高管理者？①administrator②root③supervisor④power。
28. (1) 串列式介面（Serial Interface）RS-232C 同一時間每次傳輸多少位元？①1②8③16④32。
29. (4) 若一個多工器具有 2 的 n 次方之資料輸入線，則其必須具有多少條來源選擇線，才能選取到每一條資料輸入線？①n - 3②n - 2③n - 1④n。
30. (1) 下列何者不屬於「著作權法」所規定例示之著作？①構想②著作③多媒體④電腦程式。
31. (2) HTML 語法指定字體大小時，下列哪一個語法的字體最大？①H0②H1③H2④H3。
32. (4) 依據行政院勞工委員會之「勞工安全衛生設施規則」之規定，雇主對於勞工工作場所之採光照明，在作業場所面積過大、夜間或氣候因素自然採光不足時，可用人工照明，其中規定室外走道、及室外一般照明，全面照明應在多少米燭光以上？①5②10③15④20。
33. (2) 有關電腦安裝過濾軟體，下列敘述何者正確？①安裝過濾軟體後就可以保證連到安全的網站②安裝過濾軟體後，仍不保證連到的網站都是安全的③過濾軟體只有防毒的功能④有了過濾軟體再加裝一個防毒軟體，電腦就萬無一失。
34. (2) 下列何者無法串列組成檔案？①位元②像素③位元組④記錄。
35. (3) 韋恩振盪器的正回授電路是由下列何者組成？①LC 電路②分壓器電路③超前-滯後電路④RL 電路。
36. (4) 下列內建指令中何者於 Windows XP 之作業系統中，可以啓動不同「命令提示字元」視窗，用以執行特定程式或指令①fix②cmds③status④start。
37. (4) 下列何者不是二極體所能達成的功能？①整流②檢波③箝位④電壓放大。
38. (2) 在 Windows XP 作業系統附屬應用程式的「記事本」中，下列哪一個選項的按鍵組合，是將插入點移至該列資料的末位(最右邊)？①Home②End③Ctrl+Home④Ctrl+End。
39. (2) 下圖「F」輸出之函數值為何者？① $AB+CD$ ② $(A+B)(C+D)$ ③ $AC+BD$ ④ $(A+C)(B+D)$ 。

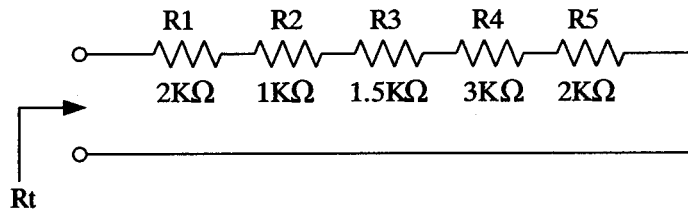


40. (2) 有關下圖電路的敘述哪一個正確？①一階高通濾波器其截止頻率為 $1.59MHz$ ②一階低通濾波器，其截止頻率為 $1.59KHz$ ③二階高通濾波器其截止頻率為 $1.59KHz$ ④二階低通濾波器，其截止頻率為 $1.59MHz$ 。



41. (2) TTL 數位 IC 的編號若為 74LS244N，其中的"N"表示其外殼封裝為下列何種型式？①金屬②塑膠③紙質④陶瓷。

42. (4) 下圖為電阻串聯電路，其等效電阻 $R_t =$ ①8②8.5③9④9.5 KΩ。



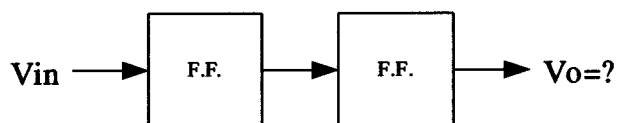
43. (3) 下面哪一個振盪器屬於低頻信號產生器？①哈特來振盪器②石英振盪器③韋恩電橋振盪器④考畢子振盪器。

44. (3) 52 倍速之 CDROM 其讀取速度約為①2600②5200③7800④10000 KBytes。

45. (4) 使用三用電表測量個人電腦電源供應器的輸出電壓，應選擇哪一個檔量測？①歐姆檔②AC 電流檔③AC 電壓檔④DC 電壓檔。

46. (3) 構成 TTL IC 元件的主要材料為下列何者？①互補式金屬氧化物半導體②電阻③電晶體④電容。

47. (3) 下圖每一方格代表一個雙穩態電路，若 V_{in} 輸入 10KHz 之方波，則輸出 V_o 頻率應為多少？①10②5③2.5④1 KHz。



48. (2) VISUAL BASIC 程式 ListBox 物件的屬性為 MousePoint，若要箭形符號，其值為何？①0②1③2④3。

49. (1) 在 Linux 作業系統環境中，要知道目錄或檔案之大小時，應下達下列何種內建指令？①du②dirs③vol④cpio。

50. (3) 10 的 12 次方稱為①Micro②Pico③Tera④Femto。

51. (3) 下列何者不是我國勞工安全衛生法規？①工廠法②勞工安全衛生法③資訊保護法④勞動檢查法。

52. (3) 若要作一個除 36 之計數電路，至少需要多少個正反器？①4②5③6④7。

53. (3) 要進入 Windows XP 的安全模式必須按下列哪一按鍵？①F2②F4③F8④F10。

54. (3) 勞動基準法施行細則中所稱之臨時性工作係指下列何者？①工作期間在一個月內②工作期間在三個月內③工作期間在六個月內④工作期間在一年內。

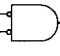
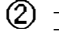

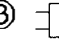
55. (4) 一輛使用 12V 電源之汽車，採用功率為 48 W 之大燈，此大燈之燈絲內阻為多少歐姆？①10 歐姆②6 歐姆③4 歐姆④3 歐姆。

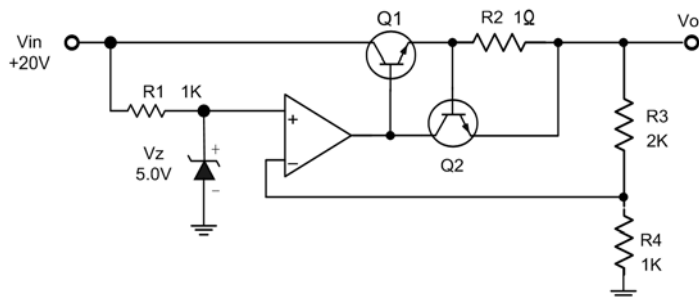
56. (4) 在 Linux 作業系統環境中，要啟動 Linux 線上指令說明時，應下達下列何種內建指令？①cmd②lisp③comm④man。

57. (1) 示波器可直接量測以下哪一種數值？①電壓②電流③電感④電功率。

58. (4) 在橋式整流電路中，輸出電壓之有效值(V_{rms})約為下列何者？①0.318 V_m (最大值)②0.5 V_m (最大值)③0.636 V_m (最大值)④0.707 V_m (最大值)。

59. (3) B 類推挽式放大器，由截止到導通所形成的失真現象稱為①頻率失真②增益失真③交越失真④電流失真。

60. (4) 下列何者不歸屬於系統呼叫的檔案管理(File Management)分類之功能？①刪除檔案②開啓檔案③關閉檔案④配置記憶體空間。
61. (3) 二個輸入均為“1”，則輸出才為“1”的邏輯閘是①  ②  ③  ④ 。
62. (2) 兩個 16 進制值 37H 與 47H 相加後的結果，在經過 DAA 指令調整為 BCD 值，則最後結果為①74H②84H③7EH④8EH。
63. (2) 3.5 吋軟碟機使用下列哪一種排線？①24 Pin②34 Pin③40 Pin④80 Pin 排線。
64. (2) 一部 32 位元電腦和 64 位元的電腦通常是以何者為依據？①控制匯流排之位元數②資料匯流排之位元數③程式匯流排之位元數④位址匯流排之位元數。
65. (4) 下列何者不是中華民國著作權法中受保護之著作？①語文②錄音③電腦程式④概念。
66. (4) GIF 圖片檔，可以表達的最大顏色範圍為幾色？①8②16③64④256。
67. (4) 在 Windows 2000 Professional 作業系統的控制台之工具列圖示(Icon)中，下列何者工具鈕被按下後，視窗的左邊會出現預設的搜尋畫面？①複製至②復原③資料夾④搜尋。
68. (4) USB 2.0 對於高速設備最高可提供①120②240③360④480 Mbps 資料傳輸速度。
69. (1) BASIC 語言數學運算，下列哪一種運算子最優先？①^②+③/④\。
70. (1) 電腦主機接線圖中，HDD 表示①硬碟②光碟③軟碟④電源。
71. (3) 下列哪一顆晶片可作為中斷控制？①8237②8247③8259④8255。
72. (4) 企業內部網路(Intranet)與外界相連時，用來防止駭客入侵的設施為①防毒軟體②網路卡③瀏覽器④防火牆。
73. (1) 下列何者不歸屬於系統呼叫的行程控制(Process Control)分類之功能？①設定檔案屬性②正常結束③中止執行④載入。
74. (1) 在 Linux 中使用 vi 編輯器要複製一整列需按什麼鍵？①yy②dw③dd④cw。
75. (3) 下圖電路為一個電壓調整器，調整後的 V_o 輸出電壓為下列何者？①5V②7.5V③15V④25V。



76. (2) Windows XP 作業系統中，下列哪一個選項不是搬移檔案的正確方法？①拖曳②功能表中的「編輯」\「復原」③功能表中的「編輯」\「剪下」及「編輯」\「貼上」④工具鈕中的「移至」工具鈕。
77. (2) Linux 系統環境中，MRTG 流量監控程式使用何種通訊協定？①HTTP②SNMP③SMTP④POP3。
78. (2) BASIC 語言 Print 5 OR 7 其值為①5②7③12④2。
79. (3) 安裝垃圾郵件過濾軟體後，下列敘述何者正確？①絕對不會有垃圾信②垃圾信只會寄給其它不設定的人③還是可能會有垃圾信④垃圾信全部都會被放在垃圾信件區。
80. (3) 在 Windows 2000 Professional 作業系統的桌面/Desktop)左下角圖示(Icon)中，下列何者不是其內定的快速啟動工具列？①啟動 Internet Explorer②啟動 Outlook Express③啟動 Power Off④顯示桌面。