

099 年度 12000 電腦硬體裝修乙級技術士技能檢定學科測試試題

本試卷有選擇題 80 題，每題 1.25 分，皆為單選選擇題，測試時間為 100 分鐘，請在答案卡上作答，答錯不倒扣；未作答者，不予計分。

准考證號碼：

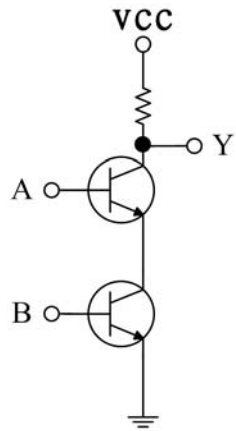
姓 名：

選擇題：

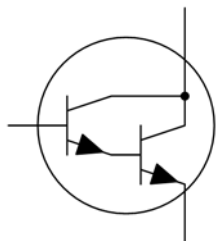
1. (1) 在 Windows XP 作業系統的快速鍵中，若要呼叫「說明」的功能，則應選擇下列哪一組按鍵？  
①F1 ②Ctrl+Esc ③Alt+F4 ④Ctrl+F4。
2. (2) BASIC 語言 Print 5 OR 7 其值為①5 ②7 ③12 ④2。
3. (2) 下列何者不是我國勞工安全衛生相關法規之管轄範圍？①一般安全衛生 ②危險環境管理 ③高壓氣體 ④職災保護。
4. (2) 運算放大器的積分電路，其回授元件為下列何者？①電阻器 ②電容器 ③稽納二極體 ④分壓器。
5. (3) IBM PC AT 可接受之外部硬體中斷由 IRQ0 到①IRQ7 ②IRQ8 ③IRQ15 ④IRQ16。
6. (2) 位址匯流排(Address Bus)共有 21 條位址線，若有 8 條資料線，則可以有多少記憶定址能力？  
①1MB ②2MB ③4MB ④8MB。
7. (2) 遇到有人觸電需實施救人時，下列何種動作最優先？①人工呼吸 ②截斷電源 ③送醫院 ④通知家屬。
8. (4) 記憶體 DRAM 中之 D 表示①Disk ②Digital ③Data ④Dynamic。
9. (1) 邏輯筆可用來測出①數位訊號 ②類比訊號 ③無線訊號 ④載波訊號。
10. (3) 下列何者在 Windows XP 作業系統的桌面(Desktop)圖示(Icon)中，可查看磁碟容量及資料檔案？  
①我的文件 ②網路上的芳鄰 ③我的電腦 ④資源回收筒。
11. (2) 儲存元件有 RAM、CACHE、CDROM、HD 等，若依速度區分，則它們之間的關係一般應為  
①RAM > CACHE > CDROM > HD ②CACHE > RAM > HD > CDROM ③CACHE > RAM > CDROM > HD ④HD > CDROM > CACHE > RAM。
12. (3) 假設半加法器的輸入變數為「A」、「B」，輸出和為「S」，輸出進位為「C」，若只用一個邏輯閘，組成「S」輸出函數，則為下列何者？①AND ②OR ③XOR ④XNOR。
13. (3) Linux 系統環境中，下列何者不能用來尋找網路連線問題？①tracert ②ifconfig ③ps ④ping。
14. (4) 下列有關電腦記憶體之敘述，何者錯誤？①關機後，RAM 的內容會消失 ②輔助記憶體可補主記憶體之不足 ③ROM 所儲存之資料可自由讀取 ④主記憶體含 RAM 與 ROM。
15. (3) 電腦滑鼠接頭規格，下列哪一種規格使用最早？①USB ②PS2 ③COM ④IDE。
16. (3) 在數位邏輯中，若所有輸入皆為 1 時，輸出才是 0，則為下列何種邏輯閘？①或閘(OR Gate) ②及閘(AND Gate) ③反及閘(NAND Gate) ④反或閘(NOR Gate)。
17. (1) 微處理機處理中斷時，通常將資料暫存在何處？①堆疊區 ②資料節區 ③程式節區 ④旗標暫存器。
18. (2) 下列程式 C 最後輸出值結果為何？①1 ②2 ③3 ④4。  
A=20:B=5:C=0  
DO WHILE A > B  
B=B+5  
A=A-5  
C=C+1  
WEND
19. (2) 在 Linux 系統環境中，下列權限組合何者屬於符號鏈結？①drwxrwx-- ②lrwxrwxrwx ③rw-rw-rw- ④-r--r--r--。
20. (4) GAL22V10 為可程式邏輯元件(PLD)，其 22 代表何種意義？①接腳共有 22 隻 ②最多有 22 支輸出腳 ③最高耐壓為 22V ④最多有 22 支輸入腳。
21. (2) 磁滯現象的比較器具有下列何種特徵？①有一個觸發點 ②有兩個觸發點 ③有一個可改變的觸

發點④像一個有磁性的電路。

22. (4) 電晶體線性放大電路工作點應選擇在下列哪一區？①崩潰區②飽和區③截止區④工作區。
23. (2) 有關電腦安裝過濾軟體，下列敘述何者正確？①安裝過濾軟體後就可以保證連到安全的網站②安裝過濾軟體後，仍不保證連到的網站都是安全的③過濾軟體只有防毒的功能④有了過濾軟體再加裝一個防毒軟體，電腦就萬無一失。
24. (1) 不正確的儀器使用，造成指示值讀取的偏差稱為①人為誤差②系統誤差③無規誤差④散亂誤差。
25. (1) Ultra ATA/33 表示最高的資料傳輸率為①33②66③100④133 MB/Sec。
26. (4) 下圖所示電路為①OR②AND③NOR④NAND 閘。



27. (2) 在 Linux 作業系統環境中，要將某程式放到背景執行時，應下達下列何種內建指令？①submit②bg③jobs④batch。
28. (2) 當現有之網段無法 ping 到其他網段時，可利用以下何指令新增封包傳送的路徑？①netstat-nr②route add③net view④route print。
29. (3) B 類推挽式放大器，由截止到導通所形成的失真現象稱為①頻率失真②增益失真③交越失真④電流失真。
30. (3) 個人數位助理(PDA)與個人電腦相比較，下列何者不是 PDA 的特性？①記憶體較小②處理器速度較慢③耗費能源較多④螢幕較小。
31. (4) 遇到油類及化學物品發生火災，下列何種滅火器不適用來滅火？①乾粉②海龍③二氧化碳④水。
32. (2) 一個運算放大器，用來作為電壓放大時，共模放大率為 0.35，差動放大率為 3500，則其 CMRR 為下列何者？①1225②10000③40db④60db。
33. (3) 在 Windows XP 作業系統的控制台之工具列圖示(Icon)中，下列何者可顯示檔案的大型圖示或小型圖示清單？①刪除②記錄③檢視④移至。
34. (3) 安裝電腦主機 CPU，如果使用 Socket 7 插座，其第一腳位以何種圖示表示①方形②圓形③三角形④菱形。
35. (1) 下圖電子元件符號為①NPN 型達靈頓對電晶體②PNP 型達靈頓對電晶體③N 型金屬氧化物半導體場效應電晶體④P 型金屬氧化物半導體場效應電晶體。

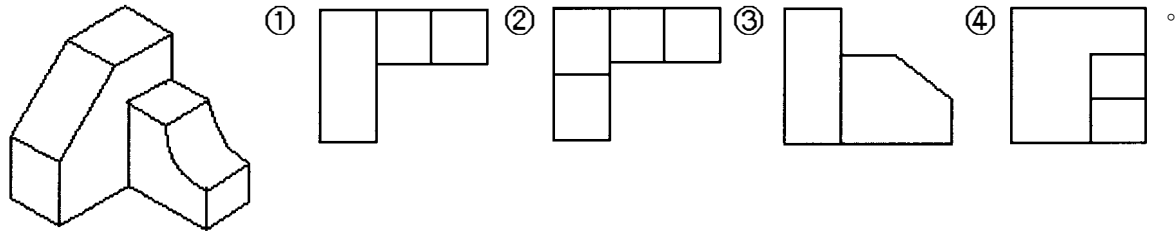


36. (2) 電腦硬碟若採用 SATA 介面，表示其傳輸方式為下列何者？①平形式②序列式③混合式④廣播式。
37. (3) 下列何者不是 Windows 2000 的作業系統特點？①支援多處理器②具有延展性③單工處理④32 位元的作業系統。
38. (1) 下列何者是 Linux 開機管理程式？①GRUB②SPFDISK③Boot Magic④FDISK。

39. (1) 下列哪一個 IP 是不屬於私有 IP ? ①203.68.32.99 ②192.168.32.99 ③172.16.32.99 ④10.14.32.99。

40. (3) 電腦開機後，螢幕若出現「Keyboard error」的錯誤訊息時，請問下列何種故障最有可能發生？①軟碟機②硬碟機③鍵盤④光碟機。

41. (2) 如下圖之等角圖所示，下列圖形何者為該圖的多視圖



42. (3) Linux 系統環境中，下列命令何者無法重新啓動系統？①init 6 ②reboot ③restart ④shutdown -r now。

43. (2) 下列何者是資料傳輸速率的單位？①MHz ②BPS ③BPI ④DPI。

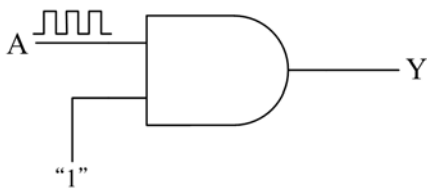
44. (2) 下圖之流程圖符號表示①程序②顯示③程式開始與結束④列印。



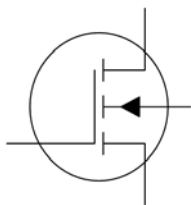
45. (2) Windows 2003 server 中，新增一個新的使用者，系統會將該使用者加入哪一個群組？①guests ②users ③administrators ④test。

46. (3) 在 Unix/Linux 的環境下，欲將記憶體中的資料同步化寫入硬碟中，要執行下列哪個指令？①fsck ②newfs ③sync ④mknod。

47. (3) 下圖 AND 閘的輸出 Y 為①1 ②0 ③A ④NOT A。



48. (3) 下圖電子元件符號為①NPN 型達靈頓對電晶體 ②PNP 型達靈頓對電晶體 ③N 型金屬氧化物半導體場效應電晶體 ④P 型金屬氧化物半導體場效應電晶體。



49. (3) 雇主在僱用多少人，應使擔任勞工安全衛生業務主管者接受三種勞工安全衛生業務主管安全衛生教育訓練（十三小時）？①十人以下 ②二十人以下 ③三十人以下 ④四十人以下。

50. (3) 將 2 個 1 微法拉的電容器並聯後之總電容量為多少微法拉？①1/2 ②1 ③2 ④4。

51. (2) 網址名稱中，.gov 表示是？①公司行號 ②政府機關 ③國防軍事單位 ④財團法人或組織單位。

52. (3) 52 倍速之 CDROM 其讀取速度約為①2600 ②5200 ③7800 ④10000 KBytes。

53. (3) 下列何者不在著作權登記申請書中的範圍？①著作人姓名 ②著作人國籍 ③著作作品的價格 ④著作完成日。

54. (4) 硬式磁碟容量大小與下列那一個無關？①磁區 ②磁柱 ③磁頭 ④磁鼓。

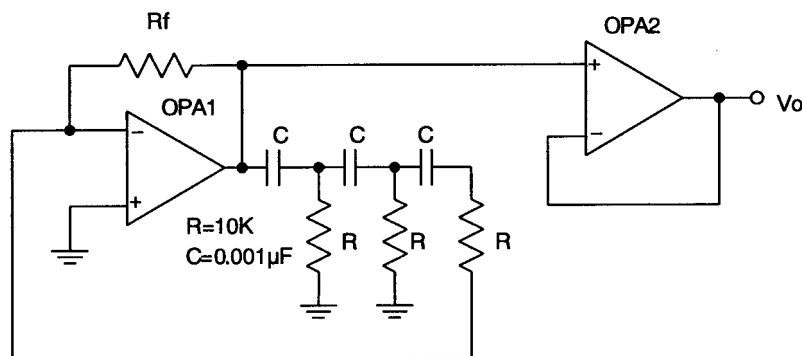
55. (4) 下列何者為中華民國政府為規範電腦處理個人資料，以避免人格權受侵害，並促進個人資料之合理利用，所制定之法律？①著作財產權法 ②刑法 ③個人資訊處理法 ④電腦處理個人資料保護法。

56. (1) 繪製流程圖時，起始符號通常放置於①上方 ②下方 ③左方 ④右方。

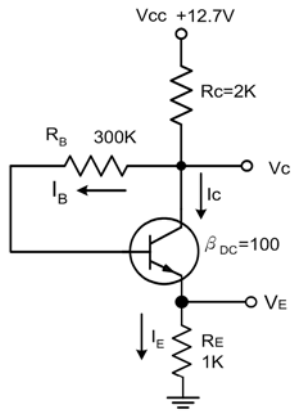
57. (4) 在橋式整流電路中，輸出電壓之有效值( $V_{rms}$ )約為下列何者？①0.318  $V_m$ (最大值) ②0.5 V

m(最大值)③0.636 Vm(最大值)④0.707 Vm(最大值)。

58. (3) 為尊重智慧財產權，使用者對於電腦軟體之取得應建立的正確觀念為①複製他人軟體時應保密，不可告訴別人②同一辦公室的同事可自行複製未經授權之軟體，以方便內部使用，但不可攜出③購買合法版權的軟體④使用複製軟體的用戶需付版權費給購買原版軟體者。
59. (2) 台灣電力公司提供的電力頻率為多少赫芝(Hz)? ①50②60③110④220。
60. (4) 在 Windows 2000 Professional 作業系統的控制台之工具列圖示(Icon)中，下列何者工具鈕被按下後，視窗的左邊會出現預設的搜尋畫面? ①複製至②復原③資料夾④搜尋。
61. (3) 若一個解碼器具有 n 個資料輸入端，則最多具有多少個資料輸出端? ①n②2n③2 的 n 次方④n 的 n 次方。
62. (2) 在 Outlook Express 中，全部回覆意思是? ①回覆給通訊錄中的所有人②回覆給所有有收到該郵件的人及寄件者③回覆給某一群組④回覆給指定的所有人。
63. (1) 只使用二個不具有致能(Enable)控制「2 X 1」的多工器，在不加其他元件的狀況下，可以組成一個下列何種多工器? ①3 X 1②4 X 1③5 X 1④6 X 1。
64. (3) AGP 基本的工作頻率為 66.67MHz，資料傳輸率為 266.67MB/Sec，則 AGP 4X 規格的資料傳輸率為①266.67②533.34③1066.67④3133.36 MB/Sec。
65. (1) Windows XP 作業系統附屬應用程式的「記事本」中，下列那一個選項的按鍵組合，是將插入點移至該列資料的首位(最左邊)? ①Home②End③Ctrl+Home④Ctrl+End。
66. (3) 數位 IC 的 74154，是下列何種解多工器? ①2 TO 4②3 TO 8③4 TO 16④5 TO 32。
67. (3) 下列何者不是作業系統的檔案管理功能? ①檔案的建立②檔案的刪除③檔案與主記憶體的對映④目錄的建立。
68. (4) PALASM4 以布林方程式段，其運算子 NOT 的符號為①+②-③\*④/。
69. (3) 光碟機的速度一般以倍數來計算，基本之 1 倍數的速度為①50②100③150④1000 KB/Sec。
70. (1) 下列何者是 TTL 數位 IC 的 VIL 電壓? ①0.4V②0.9V③2.1V④5V。
71. (2) 下圖為一個 RC 相移振盪器，設 C 均為 0.001  $\mu$ F，R 均為 10K  $\Omega$ ，其 Rf 的值應該為多少才能符合振盪的要求? ①100K  $\Omega$  ②290K  $\Omega$  ③360K  $\Omega$  ④470K  $\Omega$ 。



72. (1) 下列內建指令何者於 Linux 版本之作業系統中，可以用來備份檔案①tar②pack③queue④zap。
73. (4) 一般微處理機之旗標存器(Flag register)不包含下列哪一個旗標? ①進位(Carry)②溢位(Overflow)③零(Zero)④通訊(Communication)。
74. (2) 在 BASIC 中其邏輯運算優先順序，下列何者最優先? ①IMP②NOT③XOR④AND。
75. (1) 下圖電路中電晶體集極與射極之間的電壓 VCE 為下列何者? ①6.7V②5.0V③4.3V④3.4V。



76. (4) 下面哪一個不可做為示波器水平電路的觸發信號源 ①外部加入交流信號 ②CH-A 信號 ③電源線 ④外加之穩定直流電源。
77. (2) 有一個三輸入 OR 邏輯閘的 TTL 數位 IC，若只需使用二支輸入腳，則第三支輸入接腳，應如何處理，才能發揮"OR"的邏輯特性？ ①接正 5V ②接地(0V) ③浮接 ④不處理。
78. (4) 下列的半導體元件中，何者屬於破壞性的讀出元件？ ①PROM ②EPROM ③EEPROM ④DRAM。
79. (4) 下列何種 ROM，其內容可以複寫一次，便無法再更改者為 ①UV PROM ②EPROM ③EEPROM ④PROM。
80. (1) IP 位址通常是由四個位元組數字所組成的，其數字範圍為 ①0~255 ②0~127 ③0~512 ④0~999。