

101 年度 12000 電腦硬體裝修丙級技術士技能檢定學科測試試題

本試卷有選擇題 80 題，每題 1.25 分，皆為單選選擇題，測試時間為 100 分鐘，請在答案卡上作答，答錯不倒扣；未作答者，不予計分。

准考證號碼：

姓 名：

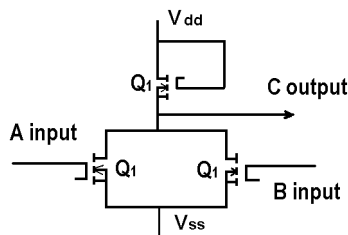
選擇題：

1. (2) 使用 10K 歐姆／伏特靈敏度的直流電表去測量有效值為 10V 的正弦交流電壓，則測得值為何？① $10 \times 1.414$ ②0③ $10 / 1.707$ ④10。
2. (2) 若以口對口人工呼吸法急救患者時，應先捏住患者身體的哪一部位，才能蓋住患者的嘴進行吹氣？①耳朵②鼻子③手掌④腳掌。
3. (3) 在 BASIC 程式語言中，每輸入一個指(命)令後，立刻進行翻譯，下列何者是此種翻譯程式？①組譯程式(Assembler)②編譯程式(Compiler)③直譯程式(Interpreter)④文書程式(Word)。
4. (2) Linux 系統查看檔案目錄，下列指令何者正確①rm②ls③cd④cp。
5. (2) 在 Windows 98 之 IO.SYS 內含自動啟動的命令，下列何者為非？①ifshlp.sys②lastdrive=F③setver.exe④Dos=High。
6. (2) 如果要做硬碟分割(Partition)要使用下列那一種指令？①DEFRAG②FDISK③FORMAT④SCANDISK。
7. (4) 下列哪一個介面具有熱插拔特性？①ISA②AGP③PCI④USB。
8. (3) 網際網路之網址 URL 的解譯，是由下列那一種服務在提供①PROXY②WWW③DNS④E-Mail。
9. (2) 下列何者不是個人電腦並列埠的傳輸模式？①SPP②USB③ECP④EPP。
10. (1) Windows 2000 Data Center Server 最多可支援幾顆 CPU①32②8③64④16 顆。
11. (2) 微處理機在組合語言程式中執行副程式呼叫時，其返回位址通常使用下列何種方式來儲存？①串列(List)②堆疊(Stack)③指標(Pointer)④儲列(Queue)。
12. (2) 當匿名登入 FTP 站時，伺服器會要求使用者輸入下列何種密碼？①手機電話號碼②電子郵件地址③西元出生年月日④英文名字。
13. (4) 在 Windows 98 中，其「控制台」不包含何項功能？①字型安裝②數據機安裝③滑鼠設定④刪除資源回收筒。
14. (4) 為確保資料輸入的正確性，在何種情況下需採用驗證運作(Validation Run)？①單筆資料輸入作業②新增資料作業③編修資料作業④整批資料輸入作業。
15. (3) 在 Windows XP 系統環境中，觀察安裝軟體的紀錄，可以查看下列哪一個紀錄檔的內容？①installlog.txt②winlog.txt③setuplog.txt④detectlog.txt。
16. (4) 下列哪一套軟體不是專門用來進行即時通訊的軟體？①MSN②ICQ③Skype④PhotoImpact。
17. (4) 在 Windows XP 作業系統的預設環境中，下列何者是執行「小算盤」的檔案名稱？①magnify.exe②osk.exe③mspaint.exe④calc.exe。
18. (4) 下列何者是供應正 5 伏特的穩壓 IC？①7905②7906③7806④7805。
19. (1) MODEM 之傳輸速度 BPS，係指每秒可傳送單位為下列何者？①Bit②Nibble③Byte④Word。
20. (3) Windows 98 中的印表機設定由①記事本②我的電腦③控制台④小畫家 來控制。
21. (3) SRAM 記憶體電路是由數位電路中何種元件組成？①電容器②路由器③正反器④繼電器。
22. (1) Ethernet 網路拓樸規格，採用那一種通訊協定(Protocol)？①IEEE 802.3②IEEE 802.5③IEEE 802.4④Datapoint Arcnet。
23. (3) 下列何者是已壓縮檔案的格式？①XXX.ppt②XXX.xls③XXX.rar④XXX.txt。
24. (3) 集線器(HUB)工作於 OSI 7 層架構中的哪一層？①網路層②傳輸層③實體層④資料鏈結層。
25. (2) 下列 OSI 通訊協定，哪一層可以壓縮、加密、解密等之服務①實體層②表達層③應用層④網路層。

26. (4) 下列何者為雷射印表機的列印速度單位?①CPS②BPI③DPI④PPM。
27. (4) Redhat 版本 9.0 在 Linux 系統安裝時，使用 fdisk 切割硬碟磁區，那一個參數可以列出已分割磁區①w②n③q④p。
28. (2) 下列那一項可作為 32 位元微處理器的定義?①具有 32 個輸入/輸出②具有 32 條資料線③具有 32 條控制線④具有 32 條位址線。
29. (4) 關於資訊安全中密碼設定之描述，下列敘述何者為正確?①密碼之編定應有一定之規則可循②現代人個人擁有之密碼太多了，因此不同地方使用之密碼應儘量統一成同一個③密碼應以明確，人能看得懂之格式儲存在固定檔案中，以方便當事人遺忘時可以查詢④密碼須定期加以更換。
30. (4) 個人電腦系統開機首先執行下列何者?①DOS②FDD③HDD④BIOS。
31. (3) 萬用燒錄器可燒錄許多種類 ROM，如：2716、2732、2764 等，下列那一種 IC 不可燒錄?①271000②27512③41256④27128。
32. (2) 防火牆按 OSI 通訊模組來分類，下列何者為非?①電路層代理器防火牆②網路層代理器(Proxy)③應用程式層通道式防火牆④封包過濾式防火牆。
33. (4) 下列那項不是 Outlook Express 預設的資料①刪除的郵件②寄件備份③草稿④收件備份。
34. (1) 若需要辨別電晶體的 C、B、E 接腳，使用指針型三用電表時，需將電表切換至①歐姆檔②電流檔③DC 檔④AC 檔。
35. (3) 下列串式傳送資料的敘述，何者正確?①遠距離傳送資料時，串列式成本比平行式高②同一個時脈傳輸所有位元③應用開始控制位元和停止控制位元不同狀態之變化，以區分兩筆資料④資料傳送速率單位為 byte。
36. (3) 在 Linux 系統環境中，欲在 3 分鐘後關機，下列指令何者正確?①shutdown -t 3②shutdow n -c 3③shutdown -t 180④shutdown -c 180。
37. (2) 下列哪一種微處理機信號線，可以擔任輸入/輸出功能?①中斷請求線②資料線③讀寫記憶體控制線④位址線。
38. (3) 於 Visual Basic 中，若 A=False：B=True：C=True，則執行下列程式碼後，何者所得結果為 True?①Print A or not B and C②Print A and B and C③Print not A or B and C④Print A or B and not C。
39. (3) Windows 2000 在開機時要進入修正問題及進階啟動選項可按?①F4②F6③F8④F5。
40. (2) 如何防止自己的電腦成為駭客隨時可操控的殭屍電腦?①不要上網②安裝防毒軟體、定時更新病毒碼、執行系統程式漏洞修補，並且不執行來路不明的檔案③最好不要收發電子郵件④不要使用即時通訊軟體。
41. (3) 依據內政部消防署「滅火器認可基準」之用語定義共分成四類，其中電氣配線、馬達、引擎、變壓器、配電盤等通電中之電氣機械器具及電氣設備引起之火災，為下列何類火災?①D②B③C④A。
42. (1) Windows 2000 系統 Microsoft 將其分成伺服器版以及專供單機使用的什麼版本①professional 版②workstation 版③單機版④windows95 版。
43. (4) 下列何者不是顯示設備的 DVI(Digital Visual Interface)接頭?①DVI-Analog(DVI-A)②DVI-Digital(DVI-D)③DVI-Integrated (DVI-I)④DVI-Extended(DVI-E)。
44. (1) 在 IBM PC/AT 個人電腦系統中，中斷向量表儲存在下列哪一個記憶體範圍?①00000H~003FFH②F0000H~FFFFFFH③00000H~0FFFFH④00000H~000FFH。
45. (4) 三用電表測量電燈泡時，若電阻無限大，則表示此一燈泡①瓦特數很小②額定電壓很高③瓦特數很大④故障。
46. (2) 電腦開機啟動時，下列何者為其最優先啟動順序①應用程式系統②基本輸出入系統③網路系統④作業系統。
47. (4) 微處理機讀寫信號是屬於下列哪一種匯流排信號?①Data Bus②Power Bus③Address Bus④

Control Bus。

48. (2) 在網際網路中，管理者遠端登入 LINUX 系統，為安全起見，下列那一個使用者帳號不要使用？  
① administrator ② root ③ super ④ guest。
49. (4) 如圖輸出等於何種邏輯閘？ ① NAND ② AND ③ OR ④ NOR。



50. (1) 使用綠色電腦的好處，除符合地球生態外，尚能節省電腦所用之 ① 電費 ② 硬體費用 ③ 維修費 ④ 軟體費用。
51. (4) 在 Windows XP 系統環境中，執行 msconfig(系統設定公用程式)可以設定下列何種功能？  
① 滑鼠指標 ② 更改網路卡驅動程式 ③ 修改硬碟傳輸模式 ④ 於下次重新開機時執行診斷式啟動。
52. (1) 測試磁碟是否有損壞磁區，應使用下列何種指令？ ① SCANDISK ② FORMAT ③ FDISK ④ DISKCHK。
53. (2) 僅讀記憶體(ROM)可用來： ① 提供間接定址模式 ② 儲存開機用的基本程式 ③ 作為緩衝器 ④ 作為程式註解。
54. (4) Windows 2000 中，如何製作緊急修復磁片？ ① 執行 safedisk ② 執行 rfdd ③ 執行 rdisk ④ 執行 NT Backup。
55. (1) 安裝系統時，硬碟實體容量大小與下列那一個無關？ ① Speed ② Head ③ Cylinder ④ Sector。
56. (2) 要測量 UTP 的網路線是否正常，則下列工具何者較合適？ ① 尖嘴鉗 ② UTP 網路線測試器 ③ 剝線器 ④ 斜口鉗。
57. (4) 製作 UTP 網路線符合 EIA/TIA 568B 規範網線的絞線共幾對？ ① 8 ② 2 ③ 6 ④ 4。
58. (3) 下列哪一種記憶體不能在使用中直接更新其內容？ ① DDR2 SDRAM ② SRAM ③ EPROM ④ DRAM。
59. (4) MRTG 流量監控程式使用何種通訊協定？ ① SMTP ② HTTP ③ POP3 ④ SNMP。
60. (4) UNIX 系統安裝時，下列那一項可不列入考慮？ ① 記憶體容量 ② 硬碟介面 ③ 硬碟容量 ④ CACHE 容量。
61. (1) 某網路卡的 IP 位址與網路遮罩分別為 172.16.0.24 及 255.255.0.0，下列何者是網路卡的網路位址？ ① 172.16.0.0 ② 255.255.255.255 ③ 255.255.0.24 ④ 127.0.0.1。
62. (3) 一個振盪器的頻率會隨著可調整的直流電壓而改變，為下列何者？ ① 晶體振盪器 ② 多諧振盪器 ③ VCO ④ 阿姆斯壯振盪器。
63. (2) Windows 2000 安裝磁片如何產生 ① 執行 \i386\makeboot /ox ② 執行 \bootdisk\makeboot.exe ③ 執行 \bootdisk\bootdisk.exe ④ 執行 \i386\winnt /ox。
64. (1) 一般的 10 BASE T 架構是採用下列那一種接頭？ ① RJ-45 接頭 ② T 型接頭 ③ BNC 接頭 ④ AUI 接頭。
65. (1) 下列何者不是目前在 PC 上常見的記憶體種類？ ① DROM ② ROM ③ SRAM ④ DRAM。
66. (4) 印刷電路板(PCB)製作工具軟體：PCAD、PADS、Protel 等，製作完成之電路板光學底片(Photo Film)與真實電路板，大都採用何種比例？ ① 2:1 ② 3:1 ③ 4:1 ④ 1:1。
67. (1) 在一個電腦系統中，允許 8 個中斷請求 IRQ0~IRQ7，若中斷使用循環式優先權，則完成 IRQ7 中斷服務之後，下一個服務的中斷請求為下列何者？ ① IRQ0 ② IRQ6 ③ IRQ2 ④ IRQ1。
68. (3) Windows 98 的檔名最長可為多少字元？ ① 127 ② 63 ③ 255 ④ 8。
69. (1) 當您使用 Windows 2000 刪除檔案時，若您不想將此一檔案存入「資源回收筒」中，則可在刪除檔案時壓住那個按鍵即可？ ① Shift ② Alt ③ Ctrl ④ Ctrl+Alt。
70. (3) 在二部電腦間作長距離傳送資料時，通常會利用現成的電話線來進行，此時在電腦上須加裝

何種介面？①UPS②IEEE-488③MODEM④AGP。

71. (3) Windows 2000 中，網際網路主機的路徑路由取得，可以用那一命令得知①PING②TELNET  
③TRACERT④FTP。
72. (2) 電腦繪圖所儲存的檔案格式，哪一種不失真？①GIF②BMP③JPG④TIF。
73. (4) 在 Intel 80X86 CPU 組合語言程式中，若要使中斷服務結束後，能回到主程式繼續執行，則其中斷服務程式的最後一行，需放置下列那一個指令？①END②JMP③MOV④IRET。
74. (1) 在 Linux 系統環境中，下列命令何者無法重新啟動系統？①restart②reboot③init 6④shutd  
own -r now。
75. (2) 下列哪一個命令可以查詢網路主機的資訊，包含 IP 位址及 DNS 名稱？①ping②ipconfig③tr  
acert④nslookup。
76. (1) 一個小說的作者，什麼時候能夠取得他所創作那本的小說上著作權？①撰寫完畢時②搜集各  
式愛情故事時③構思開始時④印刷出售時。
77. (3) Windows 2000 中螢幕最大的區域稱為①最大視窗②工作區③桌面④圖示。
78. (3) 在 Linux 系統環境中，有一個硬碟的對應名稱為 /dev/hdb4，下列推論何者正確？①該電腦  
有 SCSI 介面硬碟②該電腦至少安裝 4 台硬碟③該電腦只有 IDE 介面硬碟④該電腦至少安裝  
3 台硬碟。
79. (3) 在 Windows XP 作業系統的桌面(Desktop)按滑鼠右鍵，則下列何者不是其「內容\螢幕保護  
裝置\電源\家用/辦公室桌上型電源配置的設定」之「系統待命」選項？①1 小時後②1 分鐘後  
③1 天後④無。
80. (3) Windows 2000 安全模式(含命令提示字元)，以下敘述何者正確？①載入圖形介面②有網路功  
能③直接跳到命令提示字元模式④不產生記錄檔。