

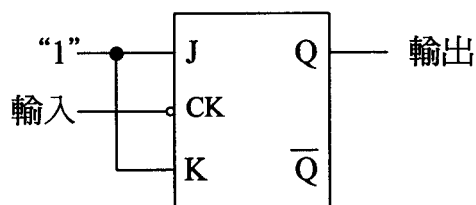
本試卷有選擇題 80 題，每題 1.25 分，皆為單選選擇題，測試時間為 100 分鐘，請在答案卡上作答，答錯不倒扣；未作答者，不予計分。

准考證號碼：

姓 名：

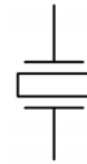
選擇題：

1. (1) 下圖所示之電路，若於輸入端加入 100KHz 之方波信號，則輸出端之頻率為①50KHz②25KHz③12.5KHz④100KHz。



2. (1) 一般傳送 E-Mail 的通訊協定是①SMTP②HTTP③HDLC④POP。
3. (4) 在 Redhat Linux9.0 中預設的 Shell 為？①sh②ksh③csh④bash。
4. (2) 在 Redhat Linux9.0 中若想開機直接進入文字模式（含網路功能）需修改 inittab 為 Runlevel 幾？①1②3③5④2。
5. (1) 電子簽章法中，所稱之「加密」通常是利用①數學演算法，將電子文件以亂碼方式處理②Unicode 法③宇宙放射法則④CA 憑證。
6. (3) 下列哪一命令可以在 MS-DOS 模式下，分割硬碟磁區？①Chkdsk②Format③Fdisk④Fixdisk。
7. (3) 電子簽章法是為了推動電子交易之普及運用，確保電子交易之安全，促進電子化政府及電子商務之發展，而制定的，其主管機關為①立法院②交通部③經濟部④內政部。
8. (2) 下列何者不屬於勞動基準法規定，勞工遭遇職業災害雇主應予補償之範圍？①疾病②失業③傷害④死亡。
9. (2) 組合語言的每一行指令可分為 4 個欄(Field)，CPU 並不執行下列所述 4 個欄之中的哪一欄？①運算元欄②註解欄③標記欄④運算碼欄。
10. (3) 有關 NTFS 檔案系統的敘述，下列何者不正確？①可提高磁碟加密功能②可提高磁碟壓縮功能③可使 Windows 98 作業系統讀取④可提高磁碟存取權限功能。
11. (3) 企業、團體或個人若違反個人資料保護法，下列有關罰則之敘述何者正確？①最重民事賠償無上限，無刑事罰則②民事賠償最高新台幣 2 億元，無刑事罰則③最重受刑法處罰 5 年以下有期徒刑，民事賠償最高新台幣 2 億元④最重受刑法處罰 5 年以下有期徒刑，免除民事賠償。
12. (3) 在數位邏輯中，若所有輸入皆為 1 時，輸出才是 1，則為下列何種邏輯閘？①或閘(OR Gate)②反或閘(NOR Gate)③及閘(AND Gate)④反及閘(NAND Gate)。
13. (1) 透過網際網路將文件、圖形、影像及聲音相互傳送的方式，稱為：①全球資訊網(WWW)②網路新聞(NEWS)③電子布告欄(BBS)④網路電話。
14. (2) 下列內建指令中何者於 Windows XP 作業系統中，可以顯示 Windows 之版本號碼？①verchk②ver③chkver④version。
15. (1) 電腦螢幕的色彩若支援 1677 萬種顏色和 256 級灰階值，其每個像素(Pixel)要用幾個位元組(Byte)表達？①4②8③32④24。
16. (1) 一般示波器的電路架構可分為 X、Y 和 Z 軸三部份，下面哪個電路是屬於 Z 軸部份？①CRT 電路②垂直電路③電源電路④水平電路。
17. (4) 運算放大器的積分電路，其回授元件為下列何者？①電阻器②積納二極體③分壓器④電容器。
18. (4) 有一帶通濾波器的中央頻率(f_0)為 100KHz，而知其頻帶寬度(BW)為 10KHz，則此帶通濾波器的品質因數(Q)為①20②0.1③100④10。

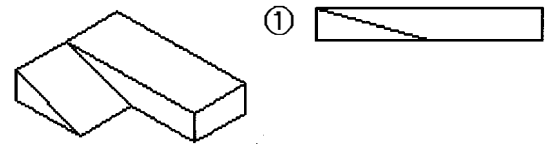
19. (4) 假冒公司的名義，發送偽造的網站連結，以騙取使用者登入並盜取個人資料，請問這種行為稱爲？①網路謠言②阻絕攻擊③郵件炸彈④網路釣魚。
20. (1) 下列何者不是二極體所能達成的功能？①電壓放大②檢波③箝位④整流。
21. (4) 下列何者是 TTL 數位 IC 的 VOL 電壓？①5V②1.5V③2.5V④0.5V。
22. (3) GIF 圖片檔，可以表達的最大顏色範圍爲幾色？①8②64③256④16。
23. (2) 下列何者不是 CPU？①Celeron 2.4G②Fx5900XT③Pentium 4④Athlon XP。
24. (1) RS-232 界面邏輯狀態爲"1"時，其電壓值是①-3V~-15V②+3V~+5V③+3V~+15V④-3V~-5V。
25. (1) 下列哪一種作業系統常使用於平板電腦及行動電話等手持裝置？①Android②UNIX③MS-DOS④Windows XP。
26. (3) 在 Linux 系統中，MRTG 流量監控程式使用何種通訊協定？①POP3②HTTP③SNMP④SMTP。
27. (3) 下列何者不是使用串列式的方式傳輸資料？①IEEE-1394②USB③PCI④RS-232C。
28. (3) 在 Visual BASIC 6.0 中，下列哪一個函數可以顯示資訊交談窗方塊？①OptionButton②Print③MsgBox④Text。
29. (4) 下列哪一個演算法可以將 A,B 兩個值的內容互換？①A=B:B=C:C=A②A=B:B=A③C=B:A=B:B=C④C=A:A=B:B=C。
30. (3) 爲防止電擊或傷害，在裝修電腦之前，下列事項何者不正確①關閉電源供應器②關掉印表機和其他外設的電源，並從電腦上實體關閉它們③開啓不斷電系統④關掉電腦電源。
31. (2) BASIC 語言是屬於①組合語言②高階語言③機械語言④低階語言。
32. (2) 下圖電子元件符號爲①電感器②石英振盪晶體③電容器④可變電容器。



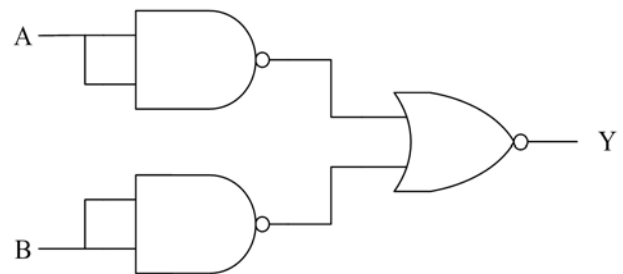
33. (1) 電路採用負回授時，運算放大器增益與頻寬的乘積呈現下列何種關係？①維持不變②不穩定③增加④減少。
34. (4) 網路施工採 TIA/EIA568A 接線，其第一對絞線爲①白橘、橘②白藍、藍③白棕、棕④白綠、綠。
35. (3) IBM PC 的基本輸出入系統(BIOS)是儲存於下列何種記憶體內？①硬碟②軟碟③ROM④RAM。
36. (3) 下列程式執行之後，SUM 值的結果爲何？①110②220③320④100。
- ```
SUM=100
FOR I=0 TO 20 STEP 2
SUM=SUM+I*2
NEXT I
```
37. (4) 下列哪一種組合語言指令敘述爲直接定址模式？①MOV AX,BX②MOV AH,4AH③DAA④MOV CL,[2FFFH]。
38. (2) 在 Linux 作業系統環境中，查看信箱中之郵件數時，應下達下列何種內建指令？①mesg②messages③mailio④mails。
39. (2) 系統計時器的 IRQ 中斷要求使用編號爲何？①4②0③9④3。
40. (2) 下列哪一個功能可以使電子郵件支援 HTML 格式？①POP3②MIME③SMTP④IMAP。
41. (2) Intel 8255A 界面晶片主要功能爲①計數器②擴充並列 I/O 埠③計時器④擴充串列 I/O 埠。
42. (2) Windows XP 作業系統中，下列哪一個選項不是刪除檔案的正確方法？①工具鈕中的「刪除」工具鈕②按「Reset」鍵③按「Del」鍵④功能表中的「檔案」\「刪除」。
43. (3) Visual BASIC 程式 HscrollBar 物件，其捲軸最大值爲？①256②1024③32767④65536。
44. (3) 若要安裝 Windows XP 作業系統時，下列何種硬體規格不符合要求？①鍵盤及滑鼠②10GB

硬碟可用空間③8MB 主記憶體④Pentium 4 CPU。

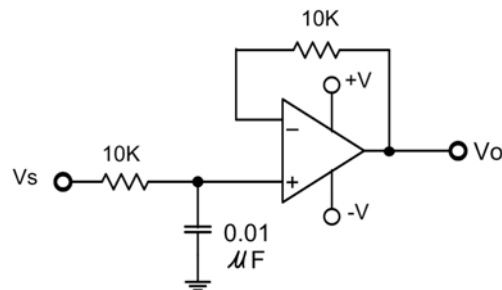
45. (2) 印表機列印資料，資料列印順序採用的方法為？①堆疊②佇列③多工④平行。
46. (1) 安裝垃圾郵件過濾軟體後，下列敘述何者正確？①還是可能會有垃圾信②垃圾信只會寄給其它不設定的人③絕對不會有垃圾信④垃圾信全部都會被放在垃圾信件區。
47. (4) 連接 RS-232C 的串列埠，其傳送訊號的電壓位準為正負多少伏特？①110V②3V③5V④12V。
48. (3) 下面哪一種不屬於示波器測試棒(Probe)的功能？①衰減待測電壓②提高輸入阻抗③適當放大信號④頻率補償。
49. (1) 儀器對某一個物理量做重複測試時，各值之間接近的程度稱為①穩定度②靈敏度③精準度④精密度。
50. (2) 依勞工安全衛生法設施規則，雇主對於使用對地電壓在①90②150③110④120 伏特以上移動式或攜帶式電動機具，為防止因漏電而生感電危害，應於各該電路設置適合其規格，具有高敏感度，能確實動作之感電防止用漏電斷路器。
51. (4) 如下圖之等角圖所示，下列圖形何者不是該圖的多視圖？



52. (3) 下列邏輯電路圖  $Y =$  ①  $A \oplus B$  ②  $A + B$  ③  $AB$  ④  $A \odot B$ 。



53. (1) 有關下圖電路的敘述哪一個正確？①一階低通濾波器，其截止頻率為 1.59KHz②二階低通濾波器，其截止頻率為 1.59MHz③一階高通濾波器其截止頻率為 1.59MHz④二階高通濾波器其截止頻率為 1.59KHz。



54. (3) 在電晶體電路中，下列哪一種偏壓電路受  $\beta$  值改變的影響最大？①射極回授偏壓②集極回授偏壓③基極偏壓④分壓式偏壓。
55. (4) 若一個解碼器具有  $n$  個資料輸入端，則最多具有多少個資料輸出端？①  $n$ ②  $2n$ ③  $n$  的  $n$  次方④  $2$  的  $n$  次方。
56. (4) 網路釣魚是電腦駭客進行網路詐騙的一種手法，以下何者不是網路釣魚的主要目的？①詐領帳戶金額②竊取個人資料③盜刷信用卡④讓電腦中毒。
57. (3) Windows XP 作業系統附屬應用程式的「記事本」中，下列哪一個選項的按鍵組合是將插入點移至文件的最上面一列？①Ctrl+End②Home③Ctrl+Home④End。
58. (1) 一般電子主動元件焊接，使用功率為多少瓦之電烙鐵較適合？①30②60③90④120。
59. (4) 動態的 RAM 是利用何種元件來儲存資料？①電感②磁蕊③電阻④電容。
60. (1) 韋恩振盪器的正回授電路是由下列何者組成？①超前-滯後電路②LC 電路③分壓器電路④RL 電路。
61. (4) 拆卸電腦主機週邊時，磁碟機排線邊緣如有標示紅線，表示要接在第幾隻腳？①11②22③34

- ④1。
62. (2) 十進制「6」，轉換成加三碼為下列何值？①1100②1001③0011④0110。
63. (2) 有一帶通濾波器，其高頻部份臨界頻率  $f_{c2}$  為 100KHz，低頻部份臨界頻率  $f_{c1}$  為 64KHz，則其中央頻率( $f_0$ )為①36KHz②80KHz③82KHz④72KHz。
64. (3) USB 屬於下列哪一種電腦傳輸規格？①Parallel②IDE③Serial④SATA。
65. (4) 若一個編碼器具有  $m$  條的資料輸入線，及具有  $n$  條資料輸出端，則下列何者正確？① $n = > 2$  的  $m$  次方② $n \leq 2$  的  $m$  次方③ $m \geq 2$  的  $n$  次方④ $m \leq 2$  的  $n$  次方。
66. (3) 當使用者反應電腦噪音突然變大，下列何種處置較為適當？①檢查硬碟排線是否有脫落②檢查滑鼠是否故障③檢查電源風扇是否故障或磁碟是否有壞軌④檢查電源線是否有脫落。
67. (4) Visual BASIC 是以何種方式來執行程式運作？①Object②Attribute③Form④Project。
68. (3) 下列何者是資料傳輸速率的單位？①DPI②MHz③BPS④BPI。
69. (3) 輸入端 A、B 兩值的邏輯真值表中，下列哪一個電子元件，其輸出狀態為兩個真兩個假？①OR②AND③XOR④NOT。
70. (4) 下列哪一種是 Windows XP 作業系統的檔案結構？①表格結構②網狀結構③環狀結構④樹狀結構。
71. (4) 下列元件中，哪一個是主動元件？①電感②電容③電阻④電晶體。
72. (4) 在 BASIC 下執行 PRINT 22 MOD 3\*2>3 其值為何？①1②0③2④-1。
73. (4) 在 Linux 系統環境中，若 ftp 用戶欲同時下載數個檔案時，需執行下列哪一個指令？①get②get -e③mcopy④mget。
74. (3) 若以 2 Bytes 編碼，最多可以表示多少個不同的符號？①16384②32767③65536④32768。
75. (2) IEEE 1394a 為國際電子電機工程學會所制定的規格，最高傳輸速度為①300②400③100④200 Mbps。
76. (4) 下列何者不是 Windows XP 的作業系統特點？①支援多處理器②具有延展性③32 位元的作業系統④單工處理。
77. (4) 不正確的儀器使用，造成指示值讀取的偏差稱為①無規誤差②系統誤差③散亂誤差④人為誤差。
78. (3) 下列何者不歸屬於系統呼叫的行程控制(Process Control)分類之功能？①載入②正常結束③設定檔案屬性④中止執行。
79. (1) 微處理機的工作頻率為 10MHz，執行某一個指令需要 10 個時脈週期，則此微處理機的執行速度為①1MIPS②2MIPS③5MIPS④10MIPS。
80. (3) 下面哪一個不可做為示波器水平電路的觸發信號源？①CH-A 信號②電源線③外加之穩定直流電源④外部加入交流信號。