

103 年度 12000 電腦硬體裝修乙級技術士技能檢定學科測試試題

本試卷有選擇題 80 題，每題 1.25 分，皆為單選選擇題，測試時間為 100 分鐘，請在答案卡上作答，答錯不倒扣；未作答者，不予計分。

准考證號碼：

姓 名：

選擇題：

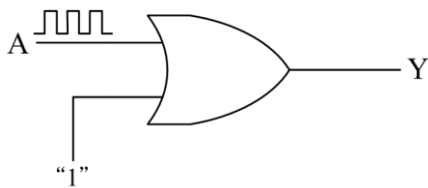
1. (4) 我國電工法規之中規定：移動式電源插座，其插座之額定電壓為 250 伏以下者，其額定電流應不小於下列何者？①5②10③20④15 安培。
2. (2) 50 倍之光碟機，最高讀取速度為①6②7.5③10④5 MB/Sec。
3. (2) 一個 8 位元數位/類比轉換器(DAC)其解析度為①255②1/255③1/8④8。
4. (3) 電腦主機接線圖中，HDD 表示①光碟②軟碟③硬碟④電源。
5. (4) 下列哪一項是公務機關不應將其公開於電腦網站？①個人資料檔案名稱②保有機關名稱及聯絡方式③個人資料檔案保有之依據及特定目的④個人資料之內容。
6. (2) 在 Linux 系統中，有一個硬碟對應名稱為 /dev/hdb4，下列推論何者正確？①該電腦只有 IDE 介面硬碟②該電腦至少安裝 2 台硬碟③該電腦至少安裝 4 台硬碟④該電腦有 SCSI 介面硬碟。
7. (1) 常在視窗系統中出現的巨集病毒，其感染之對象是以附著在下列何種對象為目的？①文件檔案②BIOS③CPU④電腦螢幕。
8. (2) 下列內建指令中何者於 Windows XP 作業系統中，可以在命令提示字元上或從批次檔中執行備份作業？①xpbackup②ntbackup③backup④msbackup。
9. (3) 下列何者在 Linux 作業系統中，可以用來顯示目前登錄者資訊之內建指令？①which②wc③who④login。
10. (3) 電腦螢幕的色彩若支援 1677 萬種顏色和 256 級灰階值，其每個像素(Pixel)要用幾個位元組(Byte)表達？①24②32③4④8。
11. (1) 下列何者不是作業系統的行程(Process)管理功能？①非同步功能②暫停和恢復功能③通信功能④死結處理功能。
12. (3) Linux 要更改密碼的內建命令為①PWD②INIT③passwd④su。
13. (4) Windows XP 作業系統附屬應用程式的「記事本」中，下列哪一個選項的按鍵組合是將插入點移至文件的最上面一列？①End②Home③Ctrl+End④Ctrl+Home。
14. (1) Internet 是指一群採用何種通訊協定之電腦網路互連？①TCP/IP②OSI③X.25④HDLC。
15. (1) 下列何者不屬於 Windows XP 作業系統之 TCP/IP 公用程式及服務？①set②route③ipconfig④ftp。
16. (4) 理想的運算放大器，其輸出阻抗為下列何者？①無窮大②1③2④0。
17. (1) 在 Unix/Linux 的環境下，提供之 vi 文字編輯器，vi 具有一般模式與編輯模式，這兩個模式的切換可採用下列哪一種方式按鍵？①ESC②Shift+Space③Ctrl+F1④F1。
18. (4) 新購買之發光二極體(LED)，在二支接腳中比較長的接腳，代表哪一極性？①負極(N)②無極性③可視情況自行定義④正極(P)。
19. (3) 當輸入信號為何時情況下，零位檢知器的輸出就會轉態？①改變率為零時②正值時③零交差點時④負值時。
20. (2) 下列何者不屬於勞動基準法的立法宗旨？①保障勞工權益②提升婦女就業機會③促進社會與經濟發展④加強勞雇關係。
21. (3) 下列程式 C 最後輸出值結果為何？①4②1③2④3。

```

A=20:B=5:C=0
DO WHILE A > B
B=B+5
A=A-5
C=C+1
WEND

```

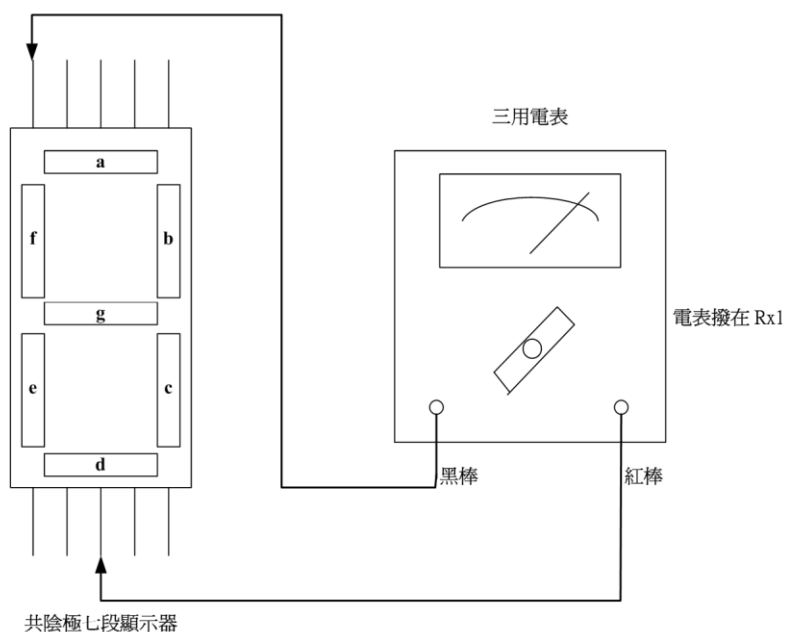
22. (3) 在 Windows XP 作業系統中，當檔案已被選取時，將游標移至空白位置，再用滑鼠左鍵按一下，代表下列何種意義？①單一個檔案選取②不連續的多個檔案選取③取消檔案選取④連續的多個檔案選取。
23. (1) 有一帶通濾波器，其高頻部份臨界頻率 f_{c2} 為 100KHz，低頻部份臨界頻率 f_{c1} 為 64KHz，則其中央頻率(f_0)為①80KHz②72KHz③36KHz④82KHz。
24. (4) Intel 80x86 CPU 內部暫存器 BX，CS，DS，SS 及 ES 的內容分別為 1001H、3270H、2010H、1280H 及 1502H，指令 MOV [BX],AH 會將 AH 暫存器的內容寫入到哪一個記憶體位址？①13801H②33701H③16021H④21101H。
25. (1) 下圖 OR 閘的 Y 輸出為①1②A③0④NOT A。



26. (4) DMA 控制 IC 8237 不支援下列哪種資料轉移模式？①區塊轉移模式②串接模式③需求轉移模式④並列轉移模式。
27. (4) 編號 2764 的 EPROM，其記憶容量為①2Kx8 bit②64Kx8 bit③4Kx8 bit④8Kx8 bit。
28. (3) 在 Visual BASIC 中其專案檔案的副檔名為？①doc②bas③vbp④frm。
29. (2) 下列何者不屬於目前全球通用的 3G 標準①TD-SCDMA②GSM③WCDMA④CDMA2000。
30. (1) Linux 的圖形介面通常簡稱為下列何者？①X-Windows②Windows XP③Windows 7④MS-Windows。
31. (3) MS OFFICE 軟體中，下圖代表①列印②刪除③複製格式④剪下。

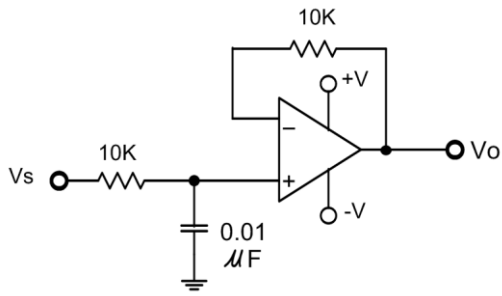


32. (4) 下圖七段顯示器測量結果①f 段會亮②各段完全不亮③a 段會亮④g 段會亮。

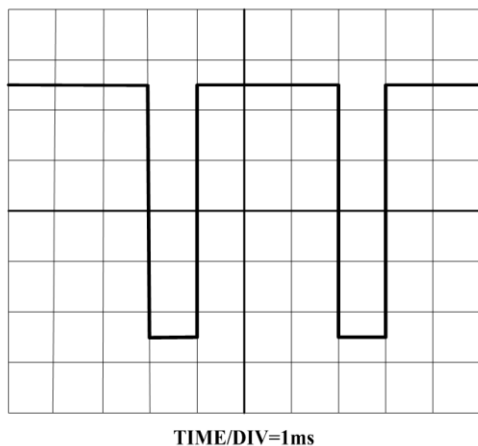


33. (3) Windows XP 作業系統的快速鍵中，若要進入工作管理員模式，則應選擇下列哪一組按鍵？①Ctrl+X②Ctrl+Esc③Alt+Ctrl+Del④Alt+F4。
34. (1) 1 毫秒(minisecond;ms)等於 1 奈秒(nanosecond;ns)的幾倍？①1000000②100③1000④0.001 倍。

35. (2) 依勞動基準法之規定，甲已連續四年任職於某公司，如雇主因虧損欲資遣甲，依法須於多久前預告之？①十日②三十日③二十日④十五日。
36. (2) 下列何者不屬於作業系統？①UNIX②Access 2000③Linux④Windows XP。
37. (2) 有關下圖電路的敘述哪一個正確？①一階高通濾波器其截止頻率為 1.59MHz②一階低通濾波器，其截止頻率為 1.59KHz③二階高通濾波器其截止頻率為 1.59KHz④二階低通濾波器，其截止頻率為 1.59MHz。

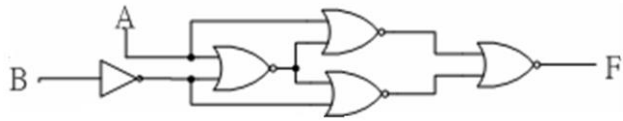


38. (2) 在 Linux 作業系統環境中，啟動 Linux 線上指令說明時，應下達下列何種內建指令？①cmd ②man③comm④lisp。
39. (3) 二進位 1010001 轉換為 8 進位等於①501②222③121④111。
40. (1) 下列數位相機的規格中，哪一項會直接影響拍照作品的輸出檔案大小？①解析度②機身重量③鏡頭焦距④電源電壓。
41. (2) 下列何者是針對分封交換網路標準化所制定的網路協定？①MSN②X.25③PSN④CSN。
42. (4) 理想的運算放大器，其輸入阻抗為下列何者？①1②2③0④無窮大。
43. (3) 在一個封閉的迴路中，若要使 3 個電容器二端的電壓相等，則此 3 個電容器的接法為何？①先串聯 2 個後再並聯②全部串聯③全部並聯④先並聯 2 個後再串聯。
44. (3) 下列何種電腦語言，所使用的指令是直接以 0 與 1 組合而成？①組合語言②Visual Basic③機械語言④JAVA。
45. (1) 透過網際網路將文件、圖形、影像及聲音相互傳送的方式，稱為：①全球資訊網(WWW)②電子布告欄(BBS)③網路電話④網路新聞(NEWS)。
46. (2) 下圖示波器螢幕顯示之波形為①25KHz②250Hz③2.5KHz④25Hz 之脈波。

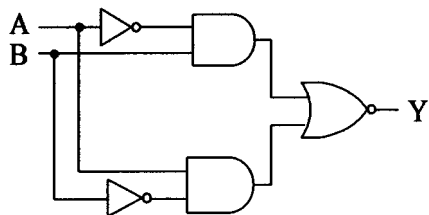


47. (2) 微電腦系統服務 I/O 裝置中，哪一種效率最高？①ASIC②DMA③Polling④Interrupt。
48. (1) 放大電路增益等於 1 時的頻率稱為①單位增益頻率②角頻率(Corner frequency)③中段範圍頻率④轉折頻率。
49. (3) 下列何種工作電壓(VDD)，會導致 CMOS 數位 IC 的輸出動作不正常？①4V②6V③2V④8V。
50. (3) 下列何種協定支援壓縮功能？①PPTP②PNP③PPP④SLIP。
51. (1) 一般微處理機之旗標暫存器(Flag register)不包含下列哪一個旗標？①通訊(Communication)②溢位(Overflow)③零(Zero)④進位(Carry)。
52. (4) 收到朋友寄來的一封電子郵件，標題為「收到此信後，一定要轉寄給 10 個人，否則會遭致惡運」，我應該怎麼辦？①先打開看內容是什麼，再決定要不要轉寄②馬上轉寄給 10 個人，以免自己遭殃③如果寄件人是我的好朋友，才轉寄給 10 個人④不要打開，並將此信設為垃圾信。



53. (2) 子女未滿一歲須受僱者親自哺乳，除規定之休息時間外，雇主應每日另給哺乳時間幾次，每次以多少分鐘為度？①哺乳時間三次，每次以十分鐘為度②哺乳時間二次，每次以三十分鐘為度③哺乳時間一次，每次以六十分鐘為度④哺乳時間四次，每次以二十分鐘為度。
54. (3) Windows XP 作業系統的快速鍵中，若要關閉現有視窗，則應選擇下列哪一組按鍵？①F1②Ctrl+X③Alt+F4④Ctrl+Esc。
55. (1) 下圖為何種等效邏輯閘？①XOR②NOR③XNOR④NAND。



56. (3) 下列何者不是 Linux 的發行套件？①Mandrake②Slackware③SUSI④Debian。
57. (4) 一台 PC 中安裝 Linux 與 Windows XP 兩種作業系統時，若在 Windows XP 中將數據機接在 COM3，在 Linux 則需將該數據機對應到哪一個裝置檔案？①/dev/tty②/dev/stty3③/dev/com2④/dev/ttys2。
58. (3) 一微處理機有 18 條位址線及 16 條資料線，最多可直接連接多少容量記憶體？①1024②128③512④256 KBytes。
59. (4) 將一個具有 14 支接腳的數位 IC 之接腳朝下，正面缺口(Notch)朝上，則最靠近缺口左邊的接腳(Pin)是第幾支接腳？①7②14③8④1。
60. (2) 下列傳輸介面速度哪一種最慢？①USB 3.0②LPT③IEEE 1394④Bluetooth。
61. (2) TTL 數位 IC 的編號若為 74S273，其中的"S"表示其為下列何種型態的 IC？①低功率蕭特基型②蕭特基型(Schottky)③標準型④高速率型。
62. (2) 在 Windows XP 作業系統的控制台之工具列圖示(Icon)中，下列何者工具鈕被按下後，視窗的左邊就會列出資料夾清單？①復原②資料夾③搜尋④複製至。
63. (1) 下列哪一個演算法可以將 A, B 兩個值的內容互換？①C=A:A=B:B=C②A=B:B=A③C=B:A=B:B=C④A=B:B=C:C=A。
64. (4) 下列內建指令中何者於 Windows XP 作業系統中，可以從損壞的磁碟中復原可讀的資訊？①ntfs②ntfschk③fixdisk④recover。
65. (2) 已知某一交流信號的週期是 2.5 秒，其頻率為下列何者？①2.5Hz②0.4Hz③0.04Hz④4Hz。
66. (3) 在 Linux 作業系統環境中，啟動硬碟分割區工具程式時，應下達下列何種內建指令？①rdisk②diskman③sfdisk④spfdisk。
67. (4) 若一個 2 X 1 多工器，具有兩條資料輸入線「A」、「B」，一條資料輸出線「F」，一條來源選擇線「S」，則其輸出線「F」的函數值為下列何者？① $F = (\text{NOT } S) A + (\text{NOT } S) B$ ② $F = SA + SB$ ③ $F = SA + (\text{NOT } S) B$ ④ $F = (\text{NOT } S) A + SB$ 。
68. (1) 微電腦系統被設計成中斷式 I/O，其中斷服務程式之最後一行需使用下列哪一個指令，使中斷服務結束後能返回主程式中？①IRET②ORG③EQU④JUMP。
69. (2) 這台 PC 記憶體共有 2G 和 256K 的快取記憶體，以上的 2G 和 256K 分別是指下列哪類型 IC 最適宜？①SRAM, ROM②DRAM, SRAM③ROM, SRAM④DRAM, ROM。
70. (3) 下圖所示之邏輯電路，輸出 Y 為① $A + B$ ② $A \cdot B$ ③ $A \odot B$ ④ $A \oplus B$ 。



71. (4) 電腦開機時，沒有任何反應，風扇亦不會轉動，請問下列何種故障最有可能發生？①光碟機②螢幕③硬碟機④電源供應器。
72. (2) 下列何者不屬於資訊系統安全之主要措施？①稽核②測試③備份④風險分析。
73. (1) 記憶體 DRAM 中之 D 表示①Dynamic②Data③Digital④Disk。

74. (4) 在 MS WORD XP 中，按下列哪一個按鈕，再按貼上鈕，具有搬移檔案的功能？①  ② 

③  ④ 。

75. (1) 假冒公司的名義，發送偽造的網站連結，以騙取使用者登入並盜取個人資料，請問這種行為稱為？①網路釣魚②網路謠言③阻絕攻擊④郵件炸彈。

76. (1) 在 Windows XP 作業系統中，將游標移至某一個檔案圖示(Icon)，用滑鼠左鍵按一下，代表下列何種意義？①單一個檔案選取②連續的多個檔案選取③取消檔案選取④不連續的多個檔案選取。

77. (1) 有關帶通頻率響應的敘述，下列哪一個正確？①具有兩個臨界頻率②通帶是平坦的曲線③具有很寬的頻寬④具有一個臨界頻率。

78. (4) MS WORD 軟體中，下圖代表①段落②開啟舊檔③註解④自動格式設定。



79. (3) 二進位 10000010 的 2 的補數，轉為 16 進位其值為何？①E7②82③7E④7D。

80. (1) LPT port 屬於下列哪一種電腦傳輸規格？①Parallel②SATA③Serial④IDE。