

本試卷有選擇題 80 題，每題 1.25 分，皆為單選選擇題，測試時間為 100 分鐘，請在答案卡上作答，答錯不倒扣；未作答者，不予計分。

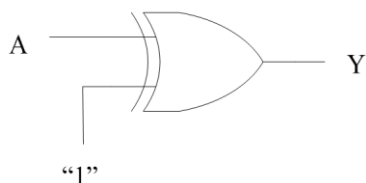
准考證號碼：

姓 名：

單選題：

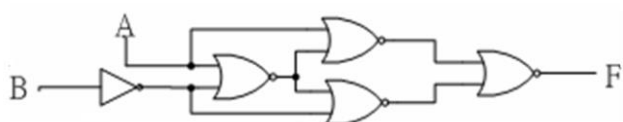
1. (2) 一般微處理機之旗標暫存器(Flag register)不包含下列哪一個旗標？①零(Zero)②通訊(Communication)③溢位(Over flow)④進位(Carry)。

2. (3) 下圖邏輯閘輸出 $Y = \text{①}1 \text{②}0 \text{③}NOT A \text{④}A$ 。



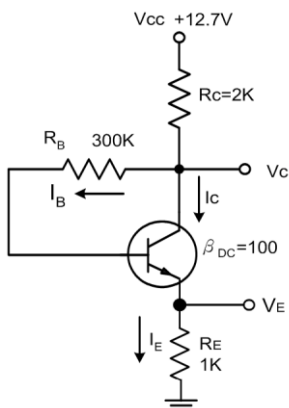
3. (3) 組合語言每一指令可分為 4 個欄位，CPU 不執行下列哪一個欄位？①運算碼欄②標記欄③註解欄④運算元欄。

4. (4) 下圖為何種等效邏輯閘？①NAND②NOR③XNOR④XOR。



5. (1) 電腦硬碟若採用 SATA 介面，表示其傳輸方式為下列何者？①序列式②廣播式③平形式④混合式。

6. (4) 下圖電路中電晶體集極與射極之間的電壓 V_{CE} 為下列何者？①5.0V②3.4V③4.3V④6.7V。



7. (4) OTA(Operational Transconductance Amplifiers)基本上是一種①電流轉成電壓的放大器②電流對電流的放大器③電壓對電壓的放大器④電壓轉成電流的放大器。

8. (4) 下列有關臨界頻率 (Critical frequency) 的敘述，哪一個不正確？①臨界頻率又稱為角頻率 (Corner frequency) ②輸出電壓增益下降到中段範圍電壓增益 -3db 的頻率③臨界頻率又稱為截止頻率 (Cut off frequency) ④輸出功率降低到中段功率 70.7% 的頻率。

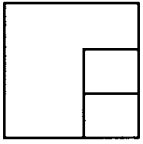
9. (4) 下列何者不是正確的消防基本做法？①油類及化學物品火災，可用乾粉、海龍、二氧化碳等滅火器撲救②一般火災，可用水或棉被等浸濕後覆蓋撲滅之③火災時撥 119 電話，需將發生地點，如某街 (路) 某巷、某弄、某號、幾樓及附近明顯標誌一併報出，以便消防人員迅速到達現場救災④發生火警為避免死傷人數增加，大家應各自逃生或先行搶救財物，待有空再報警。

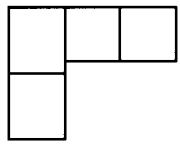
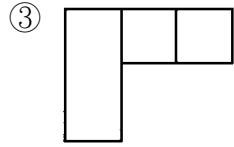
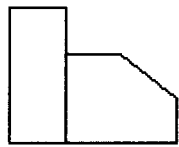
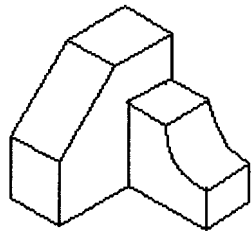
10. (4) 在 Unix/Linux 的環境下，欲將記憶體中的資料同步化寫入硬碟中，要執行下列哪個指令？①mknod②fsck③newfs④sync。

11. (4) BASIC 內建函數中，下列何者屬於字串函數？①VAL②FIX③NOW④RIGHT。

12. (4) 有關五個色環的電阻，其顏色順序為「紅紫黃橙棕」，以下的敘述何者正確？①由左邊算起第 3 色環表倍數即為 10 的 4 次方②其誤差 0.1%③其電阻值為 27.4KΩ④它是精密電阻。

13. (3) 記憶體 DRAM 中之 D 表示①Data②Disk③Dynamic④Digital。
14. (2) 下列何者不屬於目前全球通用的 3G 標準①TD-SCDMA②GSM③WCDMA④CDMA2000。
15. (2) 一部電腦系統大致可以分為 4 個單元，不包括下列何者？①作業系統②維護人員③硬體④應用程式。
16. (2) 在不加其他元件的狀況下，若要擴充成一個 16 X 1 多工器，最少須要多少個不具有致能(Enable)控制的 4 X 1 多工器？①4②5③7④6。

17. (4) 如左圖之等角圖所示，下列圖形何者為該圖的多視圖？①  ②



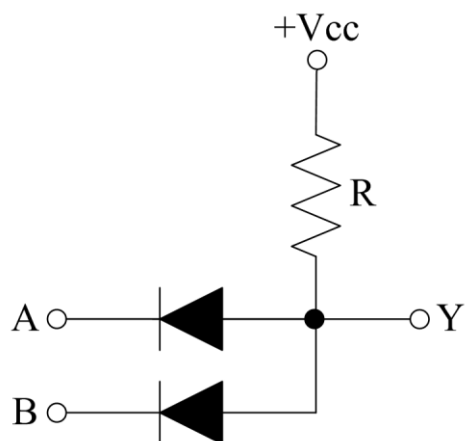
18. (3) 依勞基法規定，採計件工資之勞工所得基本工資，以每日工作多少小時之生產額或工作量來換算？①9 小時②12 小時③8 小時④10 小時。

19. (2) 下圖卡諾圖化簡之最簡式為①ABCD②B+D③A+B+C+D④B+C。

		CD			
		00	01	11	10
AB	00	0	1	1	0
	01	1	1	1	1
	11	1	1	1	1
	10	0	1	1	0

20. (1) 根據 ITU 的定義，所謂 4G 標準，必須能提供使用者於行進間多大頻寬之上網能力①100M②1M③1G④10M。

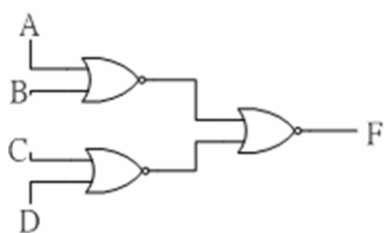
21. (3) 下圖為正邏輯狀態時，則 Y 之布林函數為 $Y =$ ① $A \oplus B$ ② $A + B$ ③ AB ④ $A \odot B$ 。



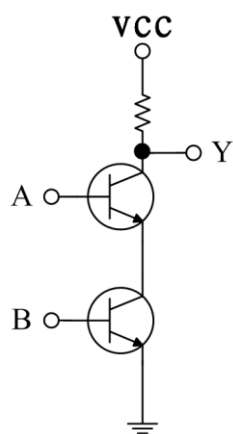
22. (4) Visual Basic 程式 `Label1.FontSize=12`，12 表示①字體顏色②行距③字距④字體大小。
23. (4) 下列何種記憶體 IC 適合擔任快捷記憶體(Cache Memory)？①44256②2732③2864④6264。
24. (2) 下列何種 I/O 方式，資料傳輸速度最快？①Polling I/O②DMA③Interrupt I/O④Hand-shaking。
25. (1) Ultra ATA/33 表示最高的資料傳輸率為①33②66③133④100 MB/Sec。
26. (2) 如果收到一封電子郵件，內容說明只要連到這個網站，提供銀行帳號資料，就會有錢自動轉進銀行帳戶中，我應該如何處理？①連到該網站，輸入父母的資料，幫父母賺錢②不要點選郵件中的連結，並將此信設為垃圾信③回信問清楚相關細節，再決定要不要提供我的資料④連到該網站，輸入自己的資料，馬上就會有錢進來。
27. (3) 下列何者不適宜作為傳遞參數至作業系統的方法？①參數以區段(Block)方式儲存於記憶體中②參數儲存於暫存器(Register)③參數以表格(Table)方式儲存於磁碟片中④參數藉由程式

放置於堆疊(Stack)中。

28. (4) 下列振盪電路中，哪一個較適合產生高頻信號？①雙 T 型振盪器②韋恩振盪器③RC 移相振盪器④哈特萊振盪器。
29. (3) 若一個編碼器具有 m 條的資料輸入線，及具有 n 條資料輸出端，則下列何者正確？① $n = > 2$ 的 m 次方② $n \leq 2$ 的 m 次方③ $m \leq 2$ 的 n 次方④ $m \geq 2$ 的 n 次方。
30. (2) 在 Windows XP 作業系統附屬應用程式的「記事本」中，下列哪一個選項的按鍵組合是將插入點移至該列資料的末位(最右邊)？①Ctrl+Home②End③Home④Ctrl+End。
31. (3) 下列何者不屬於勞動基準法的立法宗旨？①保障勞工權益②促進社會與經濟發展③提升婦女就業機會④加強勞雇關係。
32. (2) 有關全球資訊網的敘述，下列何者錯誤？①入口網站一般都有搜尋功能②使用的語言為超文字標示語言，簡寫為 DHL③瀏覽器與伺服器之間的通訊協定為 HTTP④WWW 是 World Wide Web 的簡寫。
33. (1) 19 吋液晶顯示器 (LCD) 表示螢幕之①對角線為 19 吋②長為 19 吋③寬為 19 吋④長加寬為 19 吋。
34. (1) 下列何者在 Linux 作業系統中，可以用來建立開機磁片之內建指令？①mkbootdisk②diskboot③makeboot④bootdisk。
35. (3) $http://www.beauty.com.tw$ 網址，何者是代表單位組織的性質？①beauty②tw③com④www。
36. (2) 電晶體線性放大電路工作點應選擇在下列哪一區？①截止區②工作區③崩潰區④飽和區。
37. (2) 下列何種記憶體，於電腦開機情況下可改變其內容，關機後其內容卻不會消失？①EPROM②Flash ROM③PROM④MASK ROM。
38. (1) IBM PC AT 可接受之外部硬體中斷由 IRQ0 到①IRQ15②IRQ16③IRQ8④IRQ7。
39. (1) 在一個封閉的迴路中，若要使 3 個電容器的電量相等，則此 3 個電容器的接法為何？①全部串聯②先串聯 2 個後再並聯③全部並聯④先並聯 2 個後再串聯。
40. (4) 矽材質的 PN 二極體在完全導通時，其兩端的導通電壓約為下列何者？①0.3V②7V③3V④0.7V。
41. (1) 將 1000 個已排序過後資料，利用二分搜尋法(Binary Search)找尋其中一筆特別資料，最多要搜尋比較幾次？①10②55③11④100。
42. (3) 下圖「F」輸出之函數值為何者？① $AB+CD$ ② $AC+BD$ ③ $(A+B)(C+D)$ ④ $(A+C)(B+D)$ 。

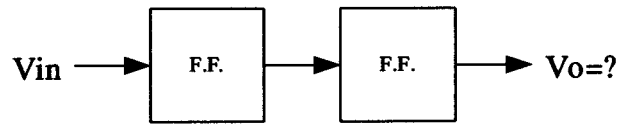


43. (1) 下圖所示電路為①NAND②OR③AND④NOR 閘。

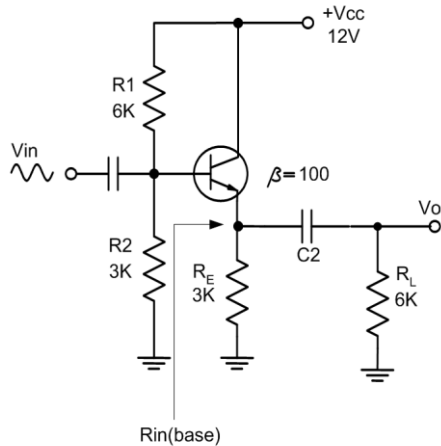


44. (4) 下列內建指令中何者於 Windows XP 作業系統中，可以啟動不同「命令提示字元」視窗，用以執行特定程式或指令？①status②fix③cmds④start。

45. (1) 下圖每一方格代表一個除以 2 電路，若 V_{in} 輸入電壓為 5V，頻率為 10KHz 之方波，則下列 V_o 之輸出何者正確？① 2.5KHz ② 5KHz ③ 1.25V ④ 0.625V。



46. (1) 下圖電路圖示中從基極看入的輸入電阻約為多少歐姆？① 202KΩ ② 124KΩ ③ 22KΩ ④ 2.25KΩ。



47. (4) 有關醫療、基因、性生活、健康檢查及犯罪前科之個人資料之描述，下列敘述何者錯誤？① 學術研究機構基於醫療目的，為學術研究而有必要，且經一定程序，可蒐集、處理或利用 ② 某候選人為了證明自己健康，召開記者會將上述個人資料公開，因此可以蒐集、處理或利用 ③ 公務機關基於衛生或犯罪預防之目的，為統計而有必要，且經一定程序，可蒐集、處理或利用 ④ 完全不得蒐集、處理或利用。
48. (2) 下圖卡諾圖之最簡輸出式 = ① $A \cdot (B + C)$ ② NOT C ③ $B \cdot C$ ④ $A + B$ 。

		BC			
A		00	01	11	10
0		1	0	0	1
1		1	0	0	1

49. (4) 52 倍速之 CDROM 其讀取速度約為 ① 5200 ② 10000 ③ 2600 ④ 7800 KBytes。
50. (3) HTML 語法中，要顯示網頁標題內容為「電腦硬體裝修乙級」的語法命令為 ① `<html> 電腦硬體裝修乙級 </html>` ② `<head> 電腦硬體裝修乙級 </head>` ③ `<title> 電腦硬體裝修乙級 </title>` ④ `<body> 電腦硬體裝修乙級 </body>`。
51. (1) 下列何種 TTL 數位 IC 的工作電壓 (V_{cc}) 較為理想？① 5V ② 8V ③ 2V ④ 10V。
52. (2) 一台 PC 中安裝 Linux 與 Windows XP 兩種作業系統時，若在 Windows XP 中將數據機接在 COM3，在 Linux 則需將該數據機對應到哪一個裝置檔案？① `/dev/tty` ② `/dev/ttys2` ③ `/dev/com2` ④ `/dev/stty3`。
53. (1) 若以 2 Bytes 編碼，最多可以表示多少個不同的符號？① 65536 ② 32767 ③ 16384 ④ 32768。
54. (1) 在 Linux 作業系統環境中，顯示或設定網路裝置時，應下達下列何種內建指令？① `ifconfig` ② `ipconfig` ③ `winiptcf` ④ `netstat`。
55. (1) 下列何者不包含於微處理機內部？① 輔助記憶體 ② 指令暫存器 ③ 算術/邏輯單元 ④ 程式計數器。
56. (2) 下列何者不歸屬於系統呼叫的檔案管理 (File Management) 分類之功能？① 開啟檔案 ② 配置記憶體空間 ③ 刪除檔案 ④ 關閉檔案。
57. (2) 依勞工安全衛生相關規定，雇主對於使用對地電壓在 ① 110 ② 150 ③ 120 ④ 90 伏特以上移動式或攜帶式電動機具，為防止因漏電而生感電危害，應於各該電路設置適合其規格，具有高敏感度，能確實動作之感電防止用漏電斷路器。
58. (3) 使用示波器在未開電源之前，最好將 INTENSITY 的控制開關置於哪個位置？① 左邊 ② 右邊 ③ 中間 ④ 上邊。

59. (3) IBM 相容的個人電腦在開機時，下列何者會最先被執行？①組譯程式②編譯程式③基本輸入輸出系統④編輯程式。
60. (2) 在 Windows XP 作業系統的開始功能表中，可執行各種執行檔的是下列何者？①程式集②執行③說明④關機。
61. (2) 下列哪一項是公務機關不應將其公開於電腦網站？①個人資料檔案保有之依據及特定目的②個人資料之內容③保有機關名稱及聯絡方式④個人資料檔案名稱。
62. (4) 一個 8 位元數位/類比轉換器(DAC)其解析度為①255②8③1/8④1/255。
63. (1) BASIC 語言是屬於①高階語言②組合語言③機械語言④低階語言。
64. (2) 假設有個數據機(Modem)使用 600bps 來進行串列資料傳輸，假設連續傳送 10 秒，共計可傳送多少位元組(Byte)？①240②750③600④1000。
65. (3) 10 的 12 次方稱為①Femto②Micro③Tera④Pico。
66. (4) 下列何者是針對分封交換網路標準化所制定的網路協定？①MSN②CSN③PSN④X.25。
67. (3) 遇到有人觸電需實施救人時，下列何種動作最優先？①送醫院②人工呼吸③截斷電源④通知家屬。
68. (1) 下列程式執行之後，SUM 值的結果為何？①320②100③220④110。
- ```
SUM=100
FOR I=0 TO 20 STEP 2
SUM=SUM+I*2
NEXT I
```
69. (1) 勞工工作場所之建築物，應由下列何種身份的人員依建築法規及有關安全衛生之規定設計？①依法登記開業之建築師②承辦人員③單位主管④結構技師。
70. (1) 安裝電腦主機 CPU，如果使用 Socket 7 插座，其第一腳位以何種圖示表示①三角形②圓形③菱形④方形。
71. (2) 一個三級放大電路中，各級放大增益分別為 20、30、40，則電壓總增益為下列何者？①1800②24000③90④2400。
72. (2) 常用之 EPROM IC 27512 為一只 64Kx8 的唯讀記憶體，它有幾條資料線與位址線？①8 條位址線，8 條資料線②16 條位址線，8 條資料線③8 條位址線，12 條資料線④12 條位址線，8 條資料線。
73. (4) 下列何者不歸屬於系統呼叫的行程控制(Process Control)分類之功能？①等待事件②顯示事件③配置記憶體空間④建立檔案。
74. (1) BASIC 內建函數中，PRINT ABS(-10)的值為何？①10②0③1④-10。
75. (1) 微電腦執行呼叫副程式指令時，必須先將返回位址存放在何處？①堆疊區②旗標暫存器③程式節區④資料節區。
76. (3) 下列哪一種圖片格式所佔檔案容量最大？①tif②jpg③bmp④gif。
77. (1) 下列何者不屬於作業系統？①Access 2000②Linux③UNIX④Windows XP。
78. (3) 下面哪一種波形不是由一般函數信號產生器直接產生？①方波②正弦波③尖形波④三角波。
79. (4) 在 Linux 作業系統環境中，在指定之時間執行指令時，應下達下列何種內建指令？①execute②setcmd③timer④at。
80. (3) 下圖電路為一個電壓調整器，調整後的  $V_o$  輸出電壓為下列何者？①7.5V②5V③15V④25V。

